

THE SECRET OF
NEVERLAND
AVENTURA • TEATRO • ACROBACIA

UN NUEVO CONCEPTO DE VENUE PARA EVENTOS LLEGA AL CORAZÓN DE MADRID

- ▶ Eventos corporativos
- ▶ Presentaciones de marca
- ▶ Family Days
- ▶ Convenciones
- ▶ Lanzamientos de producto

- ▶ Incentivos
- ▶ Celebraciones de empresa
- ▶ Eventos privados
- ▶ Kick-offs
- ▶ Galas privadas

- ▶ Networking
- ▶ Team Building
- ▶ Hospitality
- ▶ Roadshows

¿QUÉ ES NEVERLAND?

El nuevo formato para eventos que va a revolucionar el sector

COMO NUNCA SE
HA VISTO EN MADRID

NEVERLAND

es un venue experiencial en el centro de Madrid donde un espectáculo inmersivo convive con espacios diseñados para **eventos corporativos, grupos y hospitality premium.**

- ✓ Espacio inmersivo **360°** en el centro de Madrid
- ✓ [Ubicación privilegiada a 10 minutos andando de Atocha](#)
- ✓ **Acrobacia aérea y espectáculo de gran formato**
- ✓ **Espacios flexibles** para eventos corporativos
- ✓ **Zonas privadas** para recepciones y networking
- ✓ **Espacios personalizables** para marcas y experiencias

ELIGE LA OPCIÓN QUE SE ADAPTE A TU EVENTO



GRUPOS CORPORATIVOS

Reserva de entradas para empleados, clientes o invitados dentro de una sesión pública con opciones de F&B.



EVENTOS PERSONALIZADOS

Posibilidad de incorporar tu marca dentro de la experiencia. Somos una hoja en blanco con todas las opciones que imagines.



FAMILY DAY

Jornadas diseñadas para que empleados y familias compartan una experiencia única en un entorno lúdico y participativo.



GALAS PRIVADAS

Posibilidad de reservar una sesión completa de la experiencia para un evento exclusivo de empresa.

¿CÓMO PUEDE VIVIR MI EVENTO DENTRO DE NEVERLAND?

3 EJEMPLOS DE RECORRIDO

FAMILY DAY

1. Bienvenida y activaciones

Recepción de familias en una zona tematizada con branding de la empresa, pintacaras, photocall, talleres infantiles y actividades para niños.



2. Merienda-cóctel

Espacio gastronómico para empleados y familias mientras disfrutan de la ambientación inmersiva y los performers.



3. Experiencia inmersiva

Recorrido libre por las diferentes zonas escenográficas, interacción con personajes y actividades participativas.



4. Espectáculo Neverland - 60/75 min

Show visual y acrobático en la arena central.



5. Despedida

Entrega de detalles corporativos y cierre del evento.

Ideal para: Family Days, celebraciones de empresa, Navidad y eventos para empleados.

EVENTO CORPORATIVO

1. Bienvenida y apertura del evento

Recepción de asistentes y comienzo de las ponencias.



2. Ponencias y coffee breaks

Pausas para café en la zona inmersiva dentro de la carpa, también con opción de salir al jardín.



3. Segunda parte de la reunión

Continuación de las ponencias, mesas redondas, entrega de premios o intervenciones de dirección.



4. Cóctel y networking

Espacio distendido para compartir impresiones, generar conexiones y disfrutar de la ambientación.



5. Espectáculo Neverland - 60/75 min

Show visual y acrobático de gran formato que pone el broche de oro a la jornada.

Ideal para: Convenciones, kick offs, reuniones anuales, presentaciones de producto y eventos de clientes.

GALA PRIVADA

1. Recepción VIP

Bienvenida de invitados, photocall y networking.



2. Experiencia inmersiva personalizada

Posibilidad de integrar mensajes corporativos, branding y activaciones exclusivas dentro del recorrido.



3. Cena o cóctel premium

Experiencia gastronómica en un entorno totalmente tematizado y personalizable para la marca.



4. Espectáculo Neverland - 60/75 min

Función privada con posibilidad de adaptar horarios e incorporar mensajes de la marca.



4. Celebración y cierre del evento

Copas, música y networking final para despedir la velada.

Ideal para: Galas de empresa, aniversarios corporativos, eventos de clientes premium e incentivos.

POR QUÉ NEVERLAND

El nuevo estándar para eventos inmersivos en Madrid.

LO QUE HACEMOS POSIBLE

- ▶ Convertir un evento en una experiencia inmersiva total
- ▶ Integrar espectáculo en vivo dentro de un evento corporativo
- ▶ Generar networking natural dentro de un entorno narrativo
- ▶ Fusionar hospitality y entretenimiento en un mismo espacio
- ▶ Crear eventos diseñados para ser vividos y compartidos
- ▶ Transformar asistentes en participantes de la experiencia

FORMATO CORPORATIVO EXCLUSIVO

- ▶ Función en exclusiva / gala corporativa
- ▶ Adaptación del evento dentro del espectáculo en programación
- ▶ Alquiler en exclusiva del venue para eventos privados
- ▶ Personalización total de espacios, F&B y experiencia



NEVERLAND

FUNCIÓN EN EXCLUSIVA / GALAS COMPLETAS

Una **experiencia inmersiva** dentro del espectáculo oficial de *NEVERLAND*, adaptada para **eventos corporativos, grupos y marcas**.



FECHAS PARA EVENTOS YA DISPONIBLES

Estreno previsto : última semana de septiembre

¿ Qué incluye una función privada ?

Modificación de horario de función según necesidades del evento

Elementos escenográficos y espacios personalizables

Posibilidad de acceso a +900 butacas disponibles

Zona inmersiva incluida dentro de la experiencia general

Integración de mensajes corporativos dentro del show

Contratación de F&B personalizado para el evento

NEVERLAND

ALQUILER EN EXCLUSIVA DEL VENUE

Posibilidad de alquilar el **venue completo en exclusiva** para eventos privados, corporativos o de marca.



FECHAS PARA EVENTOS YA DISPONIBLES

Estreno previsto : última semana de septiembre

¿ Qué incluye el alquiler en exclusiva ?

Uso total del espacio fuera de función o en días sin programación

Configuración del venue completamente personalizada

Eventos corporativos, galas, activaciones o experiencias a medida

Integración completa de F&B y hospitality

Posibilidad de creación de experiencias exclusivas dentro del espacio

***El alquiler incluye el rider disponible en el teatro.**

EXPERIENCIA GASTRONÓMICA Y HOSPITALITY

La **oferta gastronómica** de *NEVERLAND* está diseñada para formar parte del **recorrido experiencial** del evento.

EXPERIENCIA INTEGRADA EN EL RECORRIDO

- ▶ Copa de bienvenida
- ▶ Servicio de bebidas durante la experiencia
- ▶ Opciones de snacks y food pairing
- ▶ Consumo integrado en el espacio escenográfico

FORMATOS DISPONIBLES

- ▶ Barra libre soft / combinados
- ▶ Diferentes duraciones adaptables al evento
- ▶ Opciones de consumo en movimiento o zonas habilitadas
- ▶ Menú infantil disponible para grupos

PERSONALIZACIÓN PARA EVENTOS

- ▶ Cócteles tematizados para marcas y galas
- ▶ Adaptación según tipo de evento o grupo
- ▶ Opciones específicas para eventos corporativos
- ▶ Experiencias F&B diseñadas ad hoc

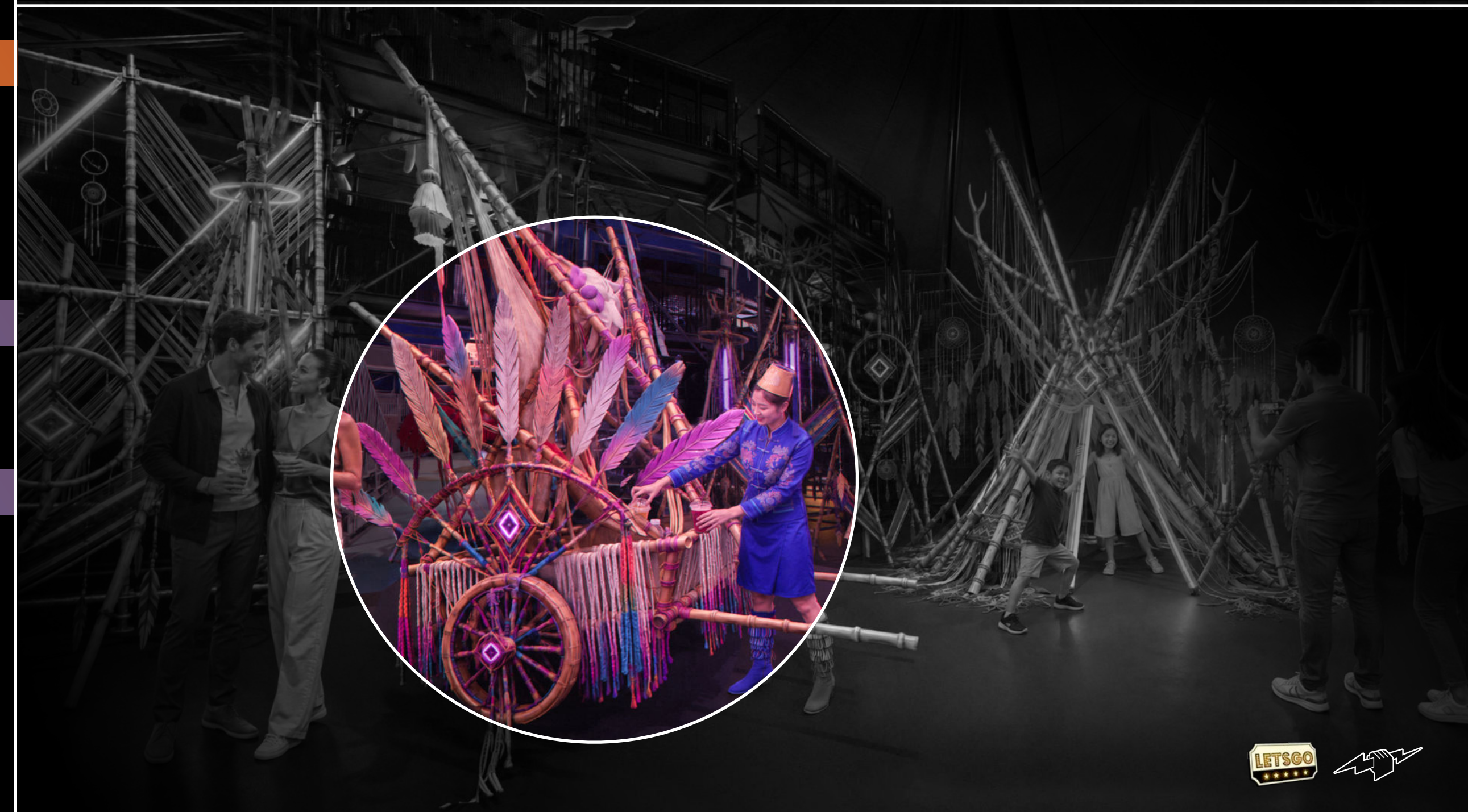
GESTIÓN DEL SERVICIO

- * Servicio coordinado directamente con el venue para garantizar coherencia dentro de la experiencia inmersiva.

PROPUESTA GASTRONÓMICA FLEXIBLE

- * Contamos con una red de partners gastronómicos habituales. Asimismo, ofrecemos la posibilidad de trabajar con proveedores externos seleccionados por el cliente, garantizando siempre la viabilidad operativa y la calidad de la experiencia.

* **Todas las propuestas pueden adaptarse al formato y objetivos de cada evento. Consúltanos para más información.**



NEVERLAND

INTERIOR Y EXTERIOR, INTEGRADOS EN UNA ÚNICA EXPERIENCIA

NEVERLAND combina la espectacularidad de un **gran espacio inmersivo cubierto** con **zonas exteriores** diseñadas para recepción de invitados, cocktails, networking y activaciones de marca. Una flexibilidad poco habitual en el **centro de Madrid** que permite construir experiencias dinámicas y recorridos a medida.

- ▶ *Jardines exteriores*
- ▶ *Zona de bares*
- ▶ *Áreas de recepción*
- ▶ *Espacios para networking*
- ▶ *Activaciones de marca*

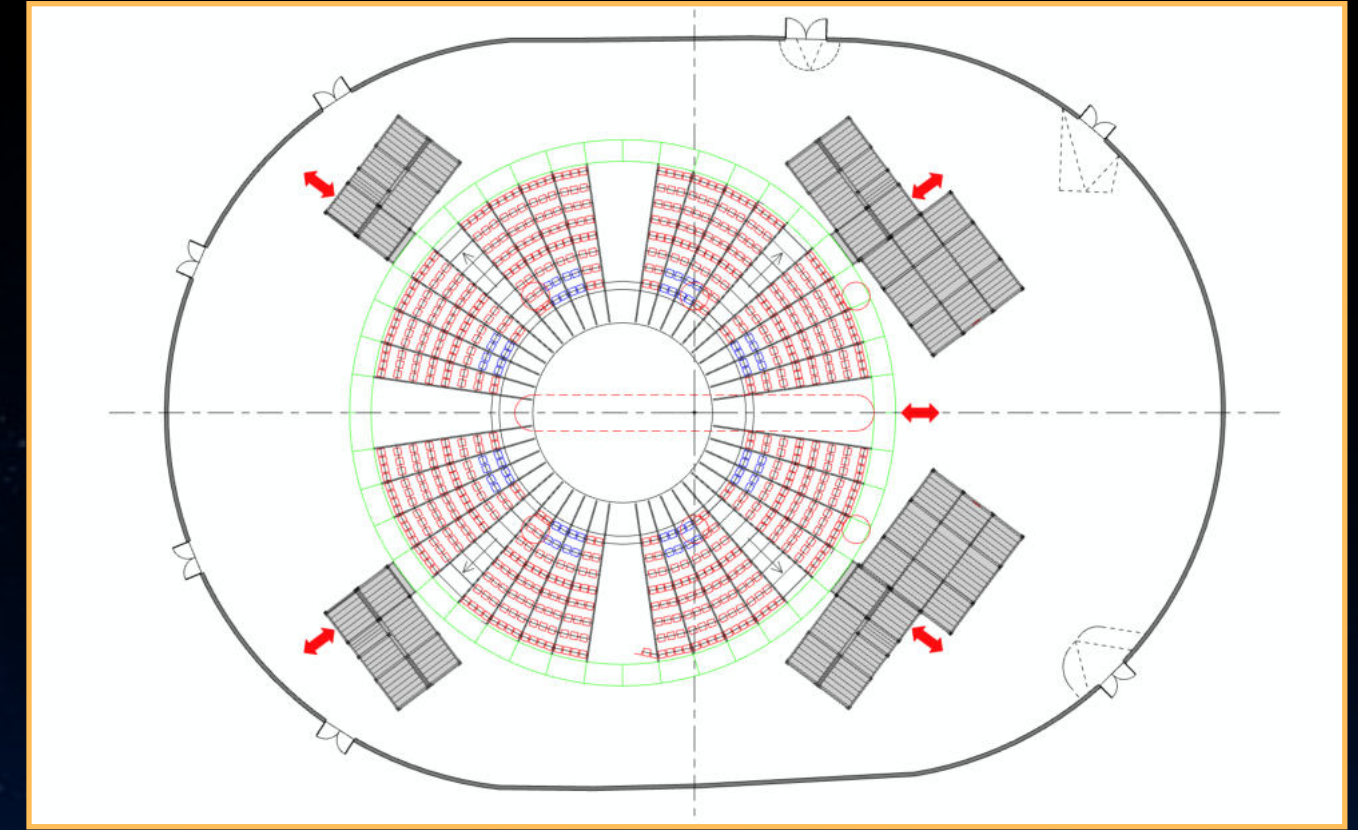
Neverland fusiona espacios interiores y exteriores para crear eventos fluidos, dinámicos y memorables.



NEVERLAND

EL ESPACIO

Una experiencia 360°
para mas de 900
asistentes



NEVERLAND

DONDE LA MAGIA COBRA VIDA

El escenario central de *NEVERLAND* es el corazón palpitante de la función: una arena inmersiva donde las luces convergen y las sombras retroceden. Aquí, la narrativa se despoja de sus límites, fusionando tecnología de vanguardia y actuación magistral para orquestar un momento absolutamente inolvidable que queda grabado para siempre bajo los focos de nuestra memoria.



RIDER TÉCNICO**| SONIDO*****EQUIPO DE SONIDO**

P.a + sub

- 24 d&b ksl8/12 - nlt4
- 4 d&b sl-gsub - nlt4
- 4 d&b j-sub - nlt4
- 2 d&b rack potencia - 3xd40 + 2xd80 + ds10 - n14/n18
- 2 d&b z5721 ksl array flying frame + arraysight sender
- 4 stage-maker sm10 polipasto 1000kg

FRONTFILL

- 6 meyer sound upa-1p autoamplificada
- 6 meyer sound mounting yoke para upa
- 6 k&m soporte caja tripode hidraulico 21463 negro

CONTROL F.O.H.

- 1 yamaha cl5
- 1 yamaha rio3224-d x 2 (rack doble)
- 1 ordenador portatil - windows • 1 manguera hibrida 2xcat7 1xae 1xcetact 16a (75m)
- 1 behringer x32 - continuidad
- 1 altair da-240 distribuidor 2 :40 m / 2 :20 st
- 1 hollyland solidcom m1 - intercom inalambrica 3ch / 8 puestos + central
- 1 sennheiser e845-s / con interruptor • 1 sennheiser hd-25-1-ii auricular

MONITORES

- 12 d&b m4 monitor - nlt4
- 3 d&b d20 etapa de potencia 4ch - n14/n18
- 2 rack 4 shure psm-1000 - g10e 470-542mhz - monitor personal inalambrico
- 2 meyer sound cq-1 autoamplificada • 2 meyer sound 650-p subgrave

CONTROL MONITORES

- 1 yamada dm7
- 1 yamaha rio3224-d
- 1 sennheiser e845-s / con interruptor

MICROFONÍA

- a definir según necesidades

VARIOS

- 2 maletín 4 motorola cp040. 462 / 470mhz - walkie
- 1 patch pasivo 50ch + 12 aux + 16 vias
- 2 manguera scp-150 m 10mts. (50ch.)
- interkom (16 pax)

* *sujeto a modificaciones según necesidades finales del espectáculo.*

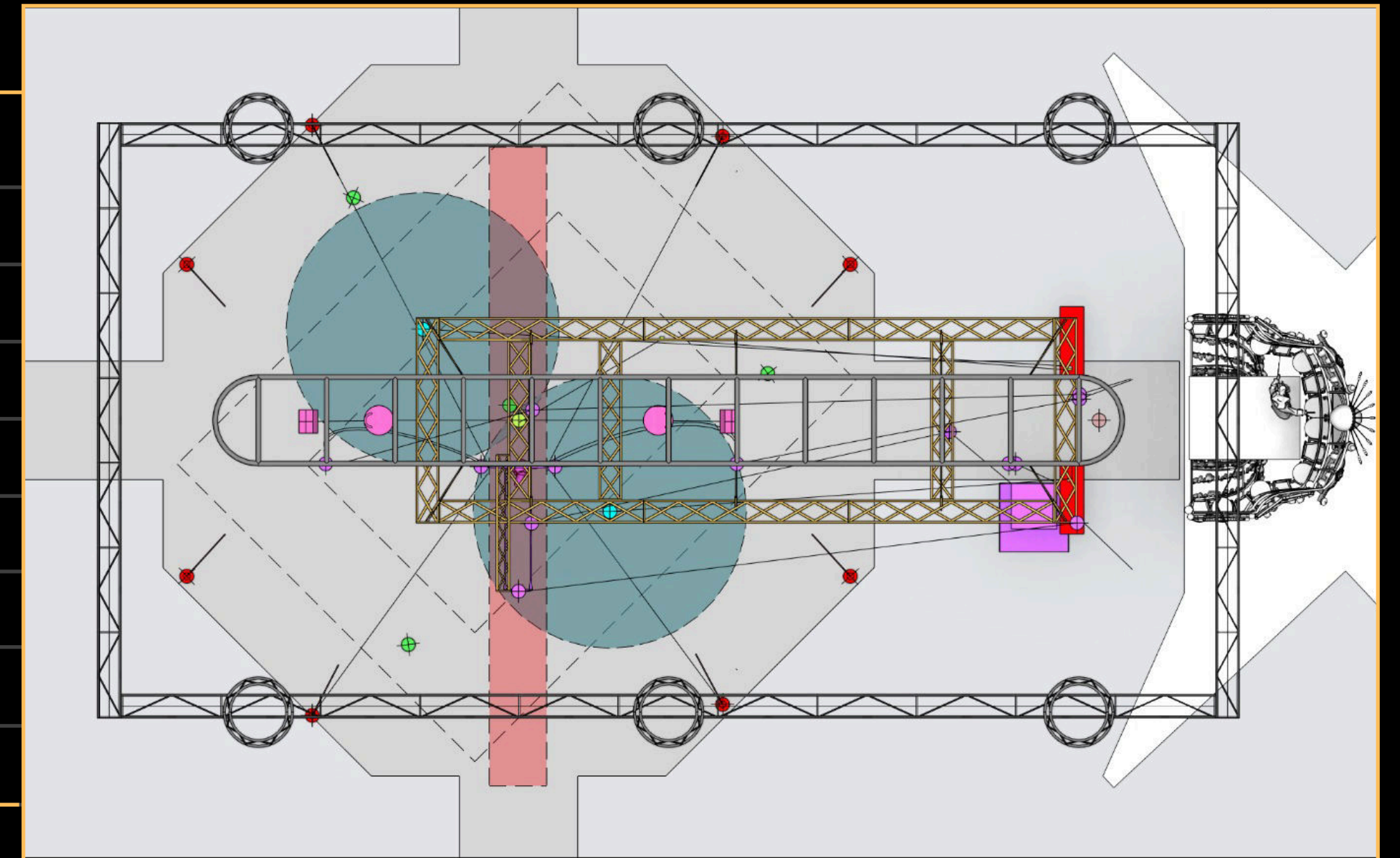
RIDER TÉCNICO

ILLUMINACION*

LIGHTS MAIN SHOW

▶ HUNG

| | |
|---|----|
| • Ghibli | 36 |
| • Era 800 Performance | 58 |
| • Q-8 | 33 |
| • Robin forte mod follow with ROBO SPOT | |
| • Parled Zoom | 71 |
| • Q-7 | 79 |
| • Robin LEDBeam 150 | 84 |
| • Robin LEDBeam 350 | 81 |
| • Rival profile | 32 |

478

* *sujeito a modificaciones según necesidades finales del espectáculo.*

NEVERLAND

VENUE

ESPACIO DELICIAS

UBICACIÓN PRIVILEGIADA:

- ▶ [Paseo de las Delicias, 61](#)
junto al Museo del Ferrocarril y a 10 minutos de Atocha.

CAPACIDAD:

- ▶ Más de 900 asistentes por función.

ACCESIBILIDAD:

- ▶ Espacio totalmente accesible.

DIMENSIÓN:

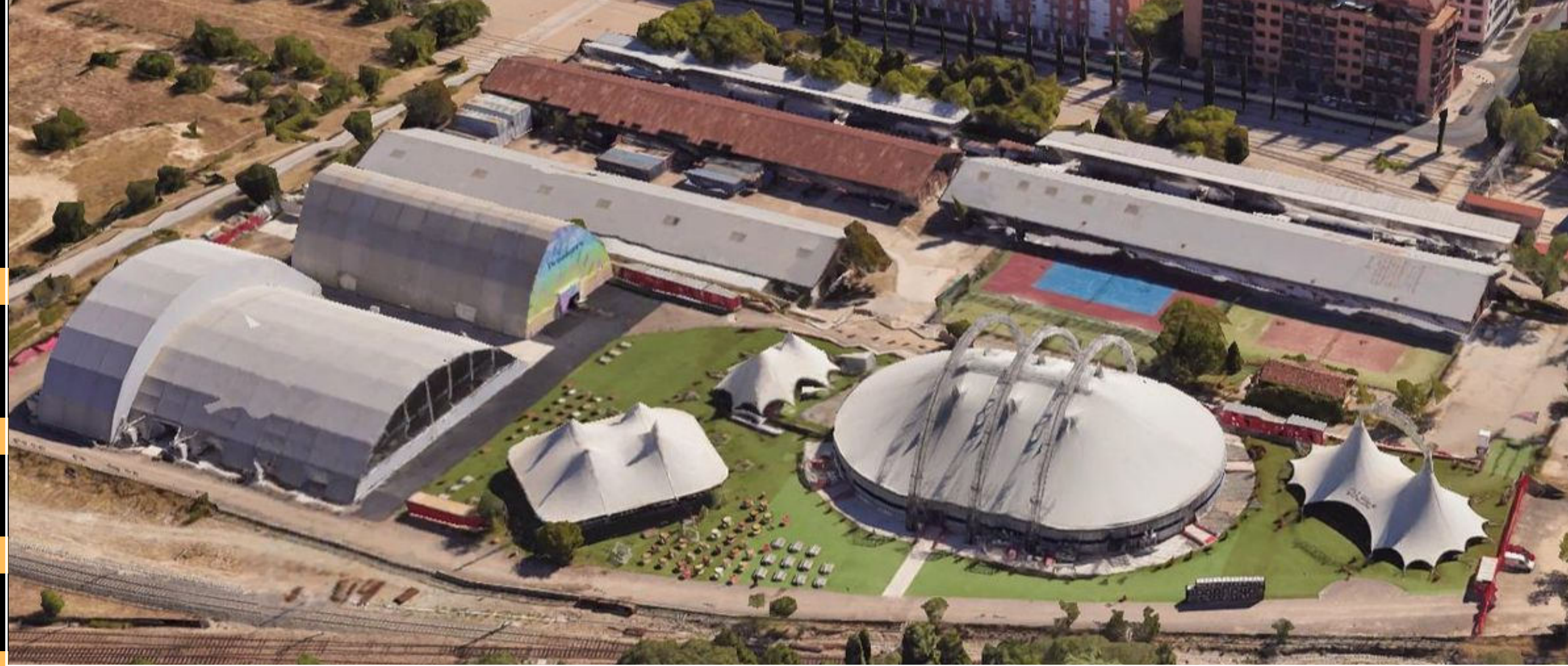
- ▶ Más de 16.000 m² dedicados a experiencias y entretenimiento.

AFLUENCIA:

- ▶ Más de 2 millones de visitantes al año en el recinto.

HOSPITALITY & F&B:

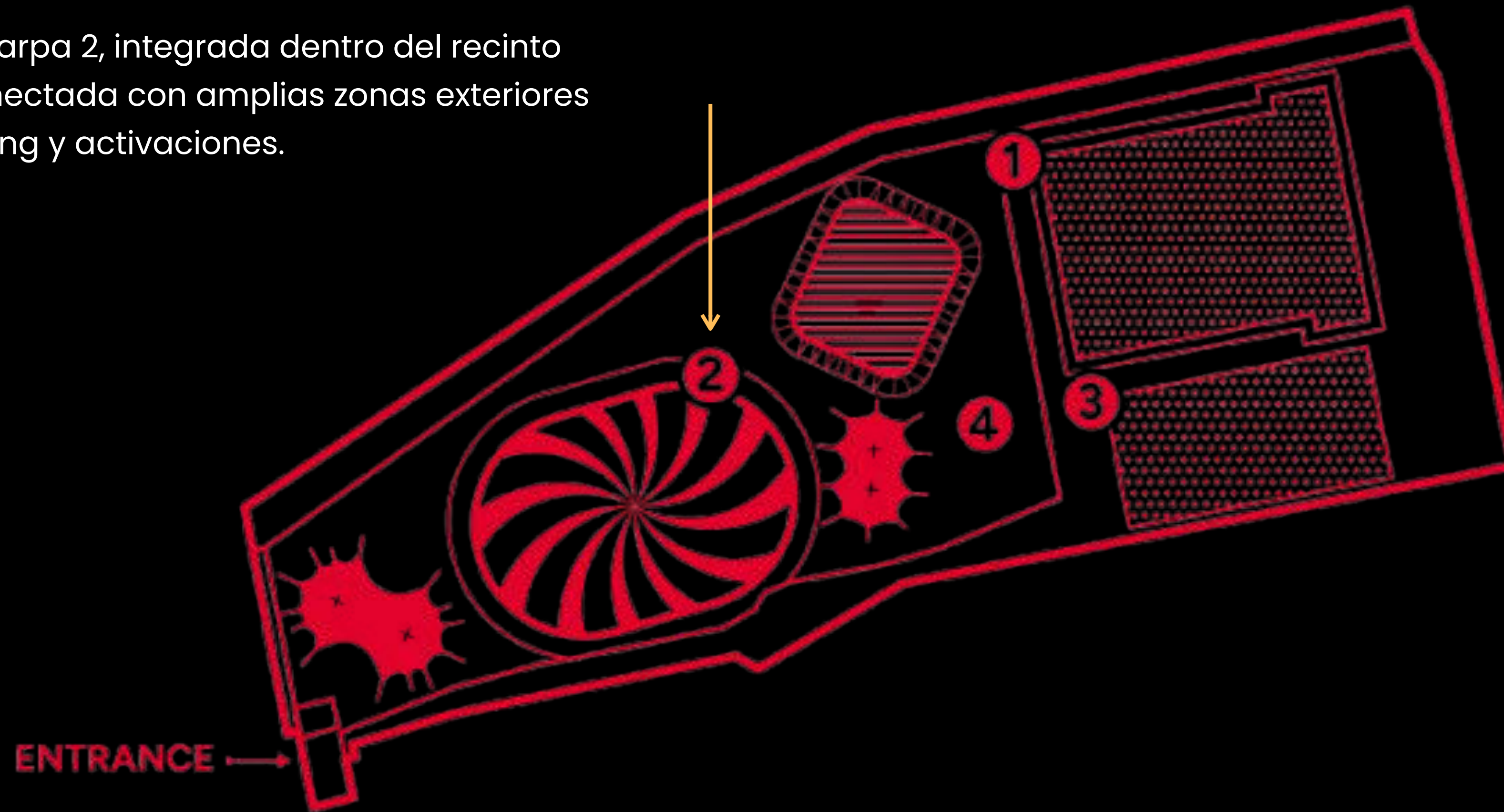
- ▶ Amplias zonas de restauración, bares y espacios de encuentro.



NEVERLAND

En el corazón de Espacio Delicias

NEVERLAND ocupará la Carpa 2, integrada dentro del recinto de Espacio Delicias y conectada con amplias zonas exteriores para recepción, networking y activaciones.



[Consultar plano técnico completo de la carpa \(AutoCAD\) →](#)

MARCAS QUE YA HAN CONFIADO EN LAS EXPERIENCIAS DE LETSGO

| Colaboraciones en entretenimiento, marca y eventos experienciales.

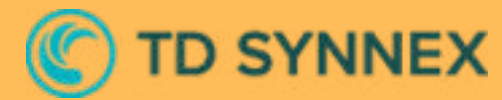
Mobility & Infrastructure



Finance & Insurance



Tech, Industry & Professional Services



Media & Experience



ATRESMEDIA



Consumer Brands, Healthcare & Hospitality



NEVERLAND

**SOLICITA MÁS
INFORMACIÓN**

NEVERLAND

abre nuevas
posibilidades para
empresas, agencias y
grupos que buscan
experiencias fuera de
lo convencional.

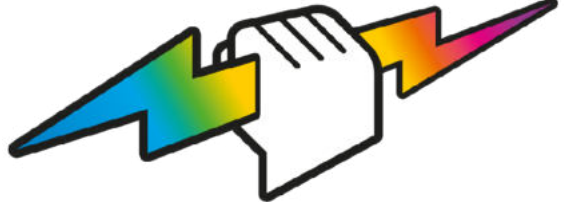
 **Contacts**

Servicio de reserva de grupos y eventos privados:

e-mail: reservas@myentrada.com

Teléfono: 93 540 0790 Ext: 2





BalichWonderStudio



THANK YOU